

Trombone III.

III. Aufzug.

I. SCENE.

Vivace.

1 2 3 4 5 6 7 8 9 10 11 12

f *pizz f* *ff* *ff* *ff* *ff* *ff* *ff* *ff* *ff* *ff* *f* *pizz f* *f* *pizz f*

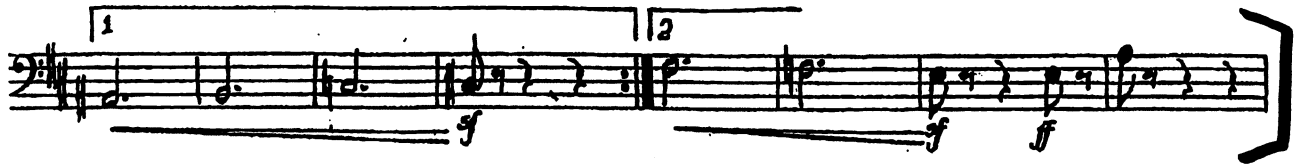
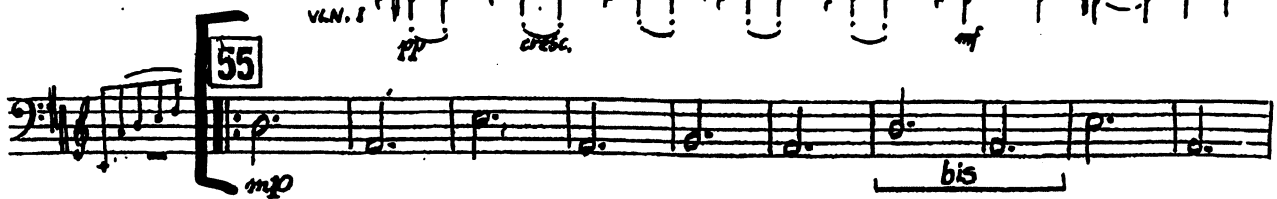
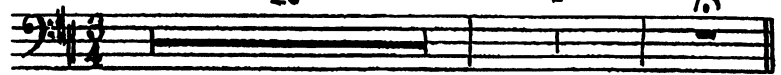
Celli.

2. Tchaikovsky / Nutcracker

リピート有

13 Valse des Fleurs

Tempo di Valse 28 rit. 4



Symphonie Nr. 3

(Rheinische Symphonie)

Es-dur

CHUBU PHILHARMONIC
ORCHESTRA

Bass-Posaune

Robert Schumann op. 97
herausgegeben von Joachim Draheim

Lebhaft
Scherzo *tacet*
Nicht schnell

Feierlich (♩ = 54)

pp

A

f

8

f >

p nach und nach stärker

Die Halben wie vorher die Viertel

18

f

f

mf

28

f

VI. I

CHUBU PHILHARMONIC
ORCHESTRA

Ottorino Respighi
Fountains of Rome

TROMBONE 3^o

La fontana di Valle Giulia all'alba.

Poco più mosso Tempo 1^o

Andante mosso

La fontana del Tritone al mattino.

Vivo

Un poco mosso

(Allegretto)

Più vivo

(gaiamente)

Più vivo ancora.

(Tromboni)

All.^o moderato

La fontana di Trevi al meriggio.

Respighi—Fountains of Rome

TROMBONE 3^o

13



14

Più vivace
(In uno)

ff (Ritmo di 3 battute)

